

วันโรค TB

Tuberculosis

วันโรคคืออะไร

วันโรคเป็นโรคที่เกิดจากทางเดินหายใจ

เชื้อแบคทีเรีย

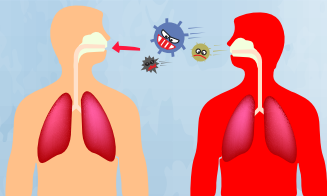


ภาพเชื้อแบคทีเรีย mycobaterium tuberculosis

ติดต่อได้อย่างไร

ผ่านละอองฝอยที่มีเชื้อจากผู้ป่วยอยู่ในอากาศ

ไอ จาม



การตรวจหาวัณโรค

- เอกซเรย์ปอด
- ตรวจเสมหะ



อาการ

ที่ต้องตรวจหาวัณโรคทันที



ไอติดต่อกันเกิน 2 สัปดาห์

ไอมีเสมหะปนเลือด



อาจมีอาการอื่นร่วมด้วย เช่น ไอแห้งๆ น้ำหนักลด

ไข้ต่ำๆ มีเหงื่อออกผิดปกติตอนกลางคืน

กลุ่มเสี่ยง ที่ต้องตรวจหาวัณโรค

ผู้สัมผัสร่วมบ้าน

ผู้ต้องขังในเรือนจำ

ผู้ติดเชื้อเอชไอวี

ผู้ป่วยเบาหวาน
ที่ควบคุมระดับน้ำตาลไม่ได้

ผู้สูงอายุมีโรคร่วม

แรงงานข้ามชาติ

บุคลากรสาธารณสุข

รักษาหาย

มีการรักษาตามมาตรฐาน

ต้องกินยาครบตามที่กำหนด

รักษา 6-9 เดือน

มีพี่เลี้ยงกำกับกินยา

วัณโรคป้องกันได้

ไม่แพร่เชื้อสู่ผู้อื่น

กินยาตามแพทย์สั่ง

สวมหน้ากากอนามัยเมื่ออยู่ร่วมกับผู้อื่น



สำนักวัณโรค



@tbthailand

สำหรับประชาชน

สายด่วน
กรมควบคุมโรค **1422**

สำนักวัณโรค กรมควบคุมโรค กระทรวงสาธารณสุข